

Sliding.

Caratteristiche tecniche

Technical specifications

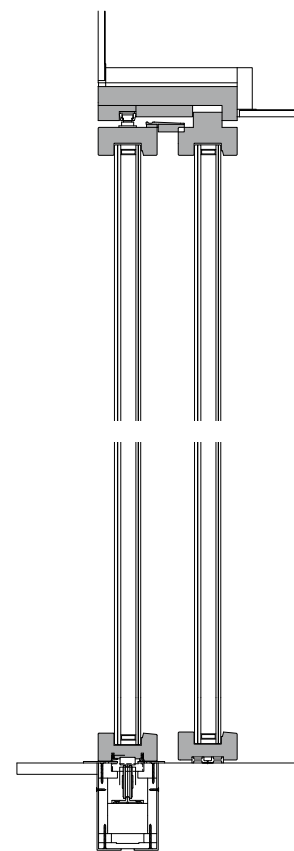
	Serie 78	Serie 92
Tipologia	Alzante scorrevole in legno a due ante: spessore telaio 45x184 mm spessore anta 78x37 mm Alzante scorrevole in legno-alluminio a due ante: spessore telaio 45x217 mm spessore anta 87x37 mm	Alzante scorrevole in legno a due ante: spessore telaio 45x212 mm spessore anta 92x37 mm Alzante scorrevole in legno-alluminio a due ante: spessore telaio 45x245 mm spessore anta 101x37 mm
Vetro	33.1/24/33.1 b.e.	33.1/15/4/18/33.1 b.e.
	Il nostro ufficio tecnico valuta la possibilità di aumentare lo spessore del vetro camera rispetto allo standard	
Caratteristiche termiche	Trasmittanza termica del telaio: Uf = 1,20 W/m ² K (finitura in legno abete) UNI EN 1077-2 Uf = 1,50 W/m ² K (finitura in legno rovere) UNI EN 1077-2	Trasmittanza termica del telaio: Uf = 1,10 W/m ² K (finitura in legno abete) UNI EN 1077-2 Uf = 1,40 W/m ² K (finitura in legno rovere) UNI EN 1077-2
Prestazioni tecniche	Permeabilità all'aria: EN 1026 - UNI EN 12207 Classe 4 Tenuta all'acqua: EN 1027 - UNI EN 12208 Classe 5A senza afflusso di acqua sulla guida di recupero Tenuta all'acqua: EN 1027 - UNI EN 12208 Classe 9A con afflusso di acqua sulla guida di recupero Resistenza al vento: EN 12211 - UNI EN 12210 Classe B3 Dimensioni del campione 11,17 m ²	

	78 series	92 series
Type	Wooden lift and slide with 2 leaves: frame thickness 45x184 mm leaf thickness 78x37 mm Wooden-alluminium lift and slide with 2 leaves: frame thickness 45x217 mm leaf thickness 87x37 mm	Wooden lift and slide with 2 leaves: frame thickness 45x212 mm leaf thickness 92x37 mm Wooden-alluminium lift and slide with 2 leaves: frame thickness 45x245 mm leaf thickness 101x37 mm
Glass system	33.1/24/33.1 low-e	33.1/15/4/18/33.1 low-e
	Our technical division is in charge of increase the thickness of the glazing compare to the standard	
Thermal characteristics	Thermal transmittance of the frame: Uf = 1,20 W/m ² K (fir wood finish) UNI EN 1077-2 Uf = 1,50 W/m ² K (oak wood finish) UNI EN 1077-2	Thermal transmittance of the frame: Uf = 1,10 W/m ² K (fir wood finish) UNI EN 1077-2 Uf = 1,40 W/m ² K (oak wood finish) UNI EN 1077-2
Technical specifications	Air permeability: EN 1026 - UNI EN 12207 Class 4 Water tightness: EN 1027 - UNI EN 12208 Class 5A without water flow on the recovery guide track Water tightness: EN 1027 - UNI EN 12208 Class 9A with water flow on the recovery guide track Wind resistance: EN 12211 - UNI EN 12210 Class B3 Sample size 11,17 m ²	

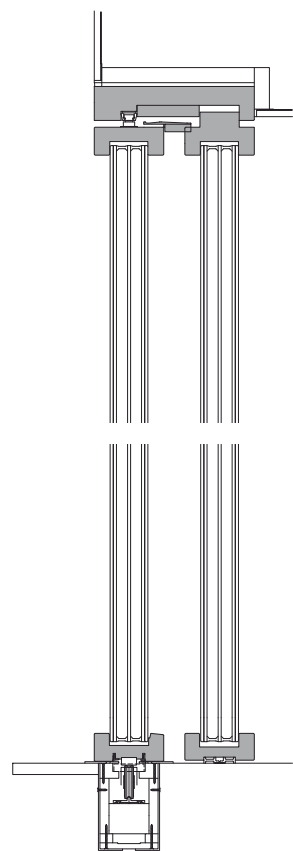
Sliding.

Disegni Tecnici / Technical drawings

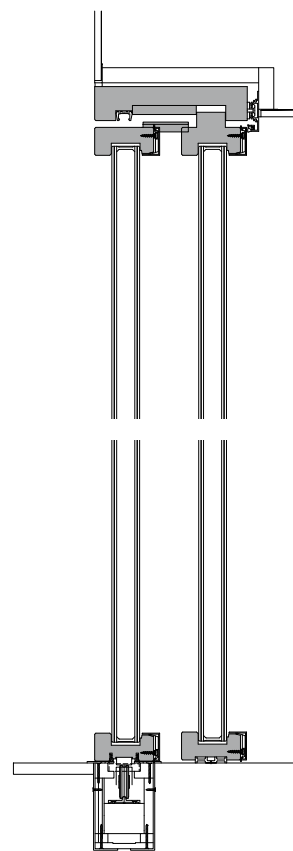
Serie 78 - Sezione / Section



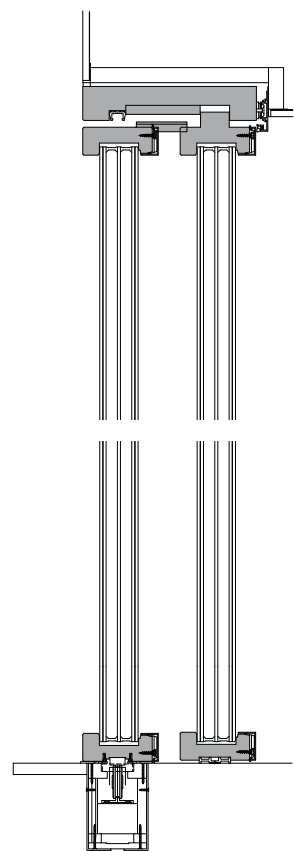
Serie 92 - Sezione / Section



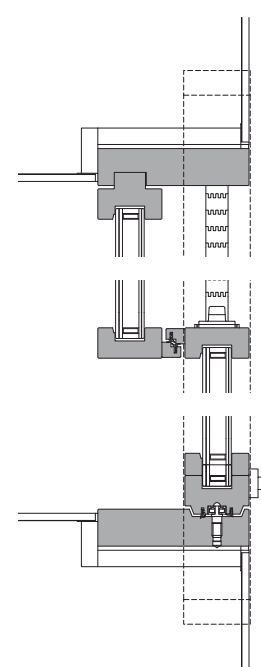
Serie 78 ALU - Sezione / Section



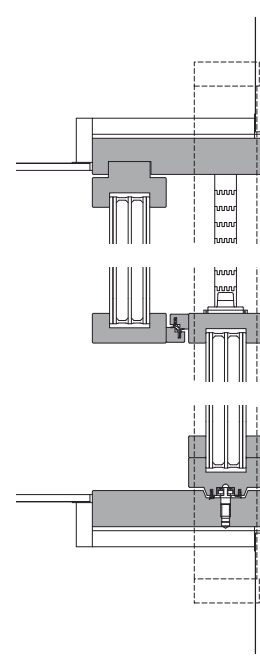
Serie 92 ALU - Sezione / Section



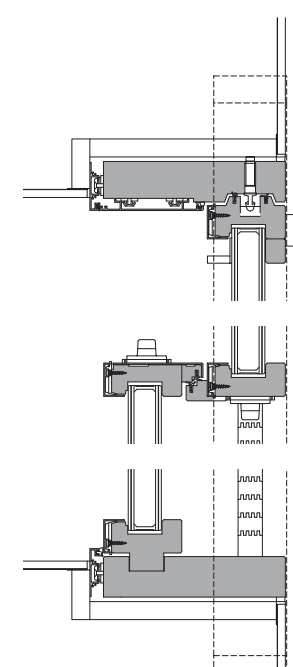
78 series - Pianta / Plan



92 series - Pianta / Plan



78 ALU series - Pianta / Plan



92 ALU series - Pianta / Plan

